

La Construction Modulaire en plein Boom !

À ossature métallique ou ossature bois, les constructions fleurissent de toutes parts et répondent aux besoins actuels du marché de la construction. Il est loin le temps où ces constructions n'étaient destinées qu'aux installations de chantier. Dorénavant, elles sont capables de s'adapter aux exigences de chaque secteur et trouvent donc leur place non seulement en tant que bâtiment d'habitation mais également en tant qu'ERP (Établissement Recevant du Public) et il devient parfois difficile de les reconnaître comme l'illustre premier hôtel flottant inauguré sur les quais de Seine à Paris cet été.

Couvertes par le Marquage CE, ces constructions doivent tout de même justifier de leurs performances de résistance au feu, ces modules pouvant être assemblés pour réaliser des bâtiments de type R+5 !

Pour cela, une méthodologie spécifique d'étude a dû être établie afin de tenir compte des systèmes constructifs utilisés et de l'interaction entre elles des différentes parties de module, les règles usuelles du bâtiment ne pouvant être appliquées directement.

Associant simulation numérique et essais de résistance au feu, la méthodologie ainsi développée s'attache à couvrir l'ensemble des possibilités offertes par le modulaire en tenant compte des spécificités de fabrication tout en veillant à permettre notamment l'installation ultérieure d'éléments de compartimentage (cloisons, portes, châssis, gaines,...) validées initialement dans des supports traditionnels et autorisées au final dans des constructions modulaires dans le cadre d'avis de chantier.



Paris Seine hôtel flottant



Crédit Photos: Céline Demoux

Audit de Conformité ICPE

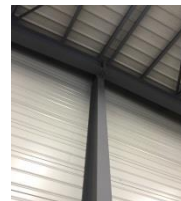
Pour prévenir les risques que présentent certains établissements pour l'environnement et la santé, la réglementation française a mis en place un ensemble de dispositions concernant les **Installations Classées pour la Protection de l'Environnement (ICPE)**.

Les ICPE sont classées selon la gravité des dangers qu'elles peuvent présenter et sont soumises à des contrôles réguliers dans le cadre de leur exploitation. Lorsqu'un établissement est classé à ce titre, la réalisation d'un audit de conformité réglementaire permet de connaître la situation de son installation vis-à-vis des prescriptions réglementaires applicables et pouvoir ainsi mettre en place les actions correctives permettant d'avoir un site conforme.

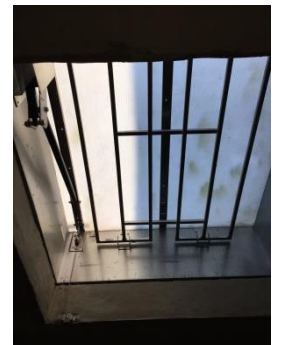
Idéalement cet audit est à réaliser dès le stade projet, à partir des plans et documents de faisabilité, pour prendre en compte toutes les prescriptions applicables à l'établissement. Il peut inclure ainsi la vérification de la ruine de la structure du bâtiment en cas d'incendie.

Pour les sites existants, il peut être réalisé suite à la réalisation d'un dossier de régularisation administrative (Déclaration, Enregistrement ou Autorisation) ou à tout instant pour faire un bilan de la conformité technique de son installation (identification des textes applicables arrêté d'autorisation, arrêté type, arrêté ministériel), identification des non conformités à partir de l'étude de plans et de visites sur site).

Dans le cadre de ces audits, Efectis France apporte son expérience sur le comportement au feu des produits de construction et leur vieillissement afin de juger de l'impact réel des non conformités et de définir les justes travaux à réaliser. Cette expertise permet également dans certains cas de retrouver les procès-verbaux justifiant des performances des éléments évitant ainsi leur remplacement.



Détermination de la stabilité au feu des Structures



Vérification de la conformité des Exutoires de désenfumage

Ils nous ont fait confiance :

- SPX FLOW
- LR ETANCO
- SMAV
- ELIS
- DALKIA
- LA BROUSSE DUPONT
-

Focus sur une Expertise

Les performances de résistance au feu de trémies traversées au fil des années par de multiples traversants électriques ou mécaniques font l'objet d'un suivi tout particulier dans le domaine du nucléaire de par la nécessité d'un maintien constant du niveau de sûreté.

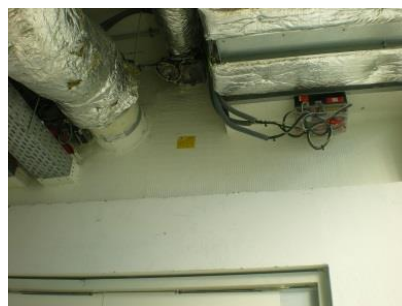
En effet, dans le cadre d'opérations de maintenance, ces trémies sont amenées à être ouvertes puis rebouchées à de nombreuses reprises dans la vie d'une installation. Au fil des années, les matériaux évoluant, la conformité de la trémie au procès-verbal de référence utilisé au moment de la construction n'est ainsi plus garantie. Dans certains cas, la correspondance avec le procès-verbal initial est délicate à réaliser.

Dans ces conditions, Efectis a été amené à réaliser pour différents sites :

- Des visites sur site pour identifier les matériaux utilisés pour le rebouchage et pour relever les différents traversants sur chaque trémie.
- Des recherches bibliographiques dans nos archives pour retrouver des documents de classement (PV, Avis de Chantier,...)
- Des vérifications de la conformité des trémies par rapport à ces documents et comparaison entre les produits en place et les produits validés
- Des validations des performances des trémies en l'état.

- La définition des actions à mener (réparation, ajout de manchon) pour les trémies ne satisfaisant pas le requis.

Dans certains cas la conformité des produits installés peut être vérifiée à l'aide d'analyses chimiques permettant également de statuer sur la performance du produit vieilli.



Cas d'une traversée Mixte

NOS RECRUTEMENTS EN COURS

<http://www.efectis.com/fr/carrieres/offres-emploi/charge-d-affaire-expertise>

NOS ACTIONS DE FORMATION

<http://www.efectis.com/upload/documents/FOR133ACataloguedesformations2016.pdf>

Contact DIRECTION EXPERTISES & INSPECTIONS :

Sébastien BONINSEGNA

T +33 (0)3 87 51 42 41

M +33 (0)6 76 22 43 31

sebastien.boninsegna@efectis.com

www.efectis.com